

テクニカル・データ		FlatMaster 55
本体サイズ	W2335×L3415×H2040mm	
本体重量	14000kg	
【パワーユニット部】		
主モーター	15kw	
制御	ドライブコントローラー	
駆動	ローラーコンベア、ギアボックス	
機構	レベリング ロラーミル	
【油圧ユニット】		
主モーター	4kw	
油圧ポンプ	115-120bar	
作動油	ISO VG 46 油圧タンク 100L	
アキュムレーター	60bar (窒素ガス)	

本機は都合により仕様を変更する事があります。

加工物ワークサイズ	
加工物最大高さ(板厚)	12.0mm
加工物最小高さ(板厚)	0.5mm
加工物最小長さ	100mm
加工物最大幅	1250mm
加工物最小幅	100mm

詳細は、お問合せ下さい。

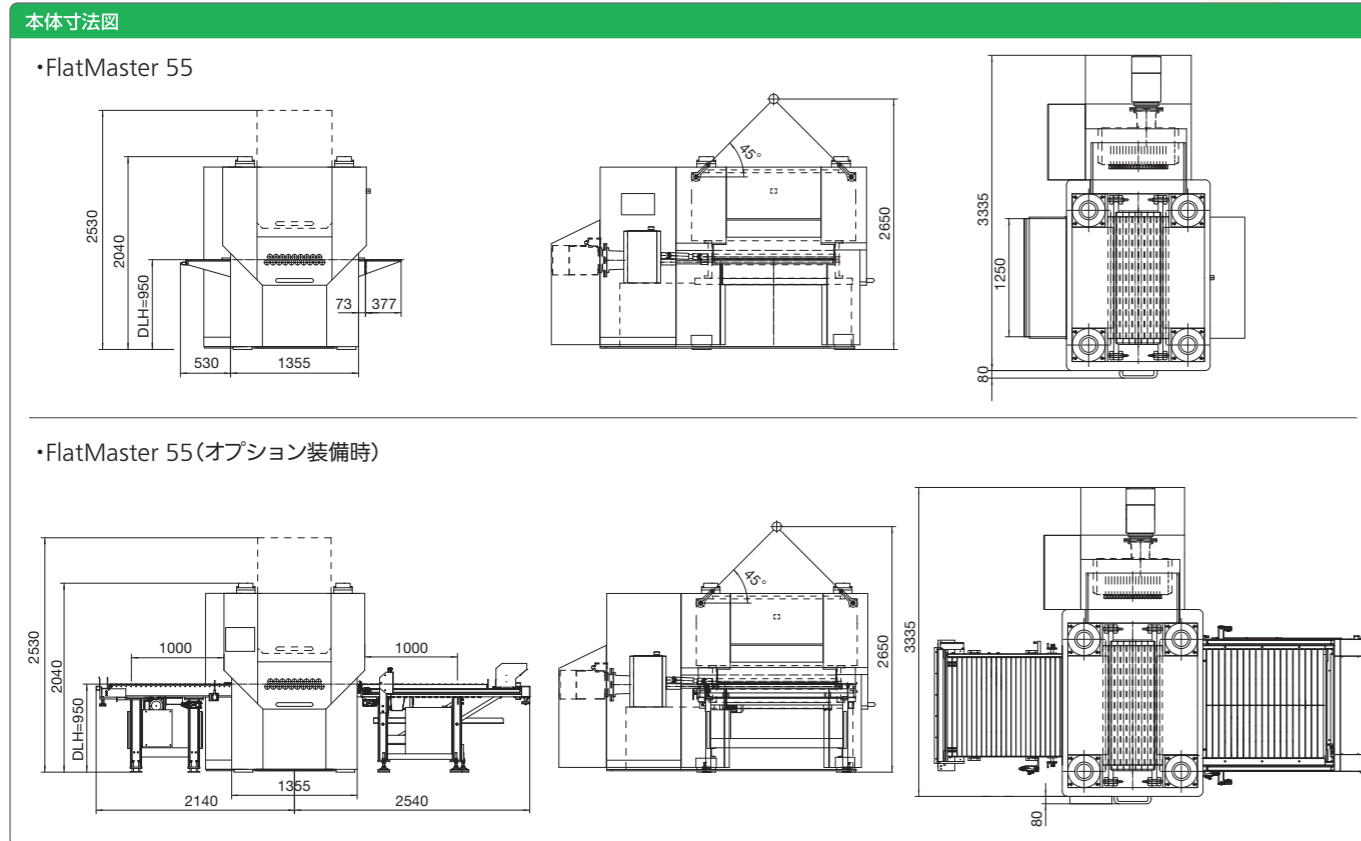
オプション	
【搬送コンベア部】	
コンベア外形寸法 (F)	W1450×L1820×H1000mm
コンベア外形寸法 (R)	W1700×L2230×H1170mm
コンベア制御モーター	0.55kw (F)、0.55kw (R)
コンベア速度	3~12m/min *本体同調
コンベア最大積載寸法	幅 1250mm 長さ 1000mm
加工物最大積載重量	300kg/m ²
機能	反転ライトカーテン
【FlatJack 平坦度制御システム】	
制御サーボモーター	1.57kw (X 軸)、0.8kw (Y 軸)
駆動方法	リニア方式
測定方法	レーザーダイオード
精度(分解能)	3 段階設定
【電源 昇圧トランス】	
電源容量	35kVA 二次側電流 50.5A
入力電圧	AC200V、220V 3Φ
出力電圧	AC400V、480V 3Φ
重量	259kg
据付	別置き

ARKU

FlatMaster®

フラットマスター

Innovation
for future



オーセンテック公式
YouTube チャンネル

詳細は YouTube を
ご覧ください▶



CE CE マーク認証取得

国内総販売代理店

Authentec オーセンテック株式会社

〒252-0303
神奈川県相模原市南区相模大野三丁目 3 番 2-225 号

TEL : 042-701-0285 (平日午前 9 時~午後 6 時)

FAX : 042-701-0286

URL <http://www.authentec.jp>
E-mail info@authentec.jp

2020.09.1000



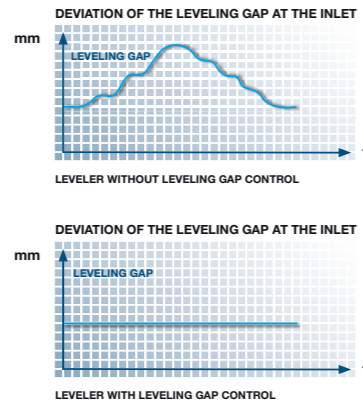
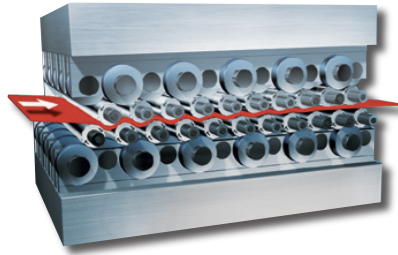
板金加工の品質向上のために。
オールマイティレベラー 新時代へ...



Authentec

ギャップコントロール機能

ワーク反力による上下ローラー間の開きを自動で補正します。
安定したムラの少ない作業が可能です。



大型タッチパネル搭載

視認性にも優れたシンプルでわかり易い使い勝手のよいタッチパネル式
の操作画面です。

きめ細やかな設定も可能で作業効率の向上に貢献します。



自動平坦度測定機 (オプション)

ワークの平坦度を素早く正確に確認することが出来ます。
並び方、位置に関係なく、ワーク表面は内蔵レーザーによって認識
されます。



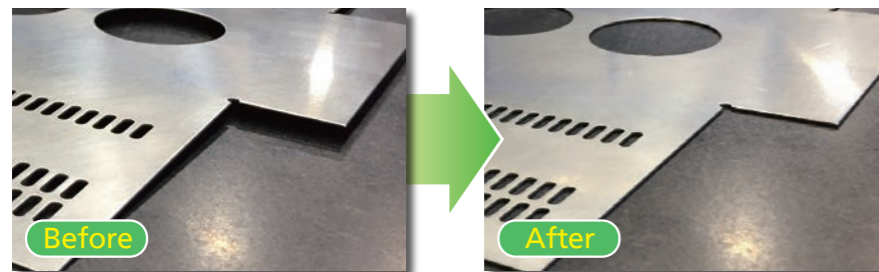
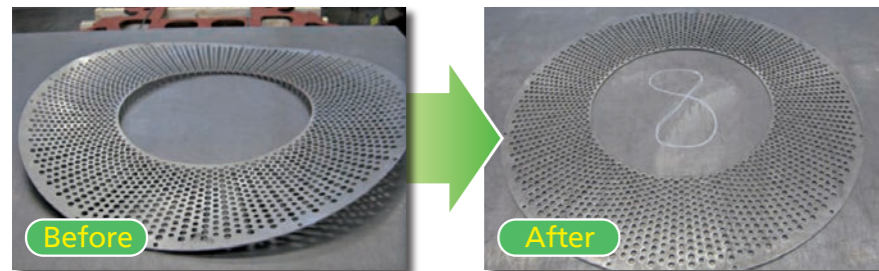
FlatJack®

圧倒的なワーク矯正

油圧シリンダーによりワークへの加圧ロスを可能な限り低減
しました。

0.5mm から 12mm までのワーク矯正が可能です。

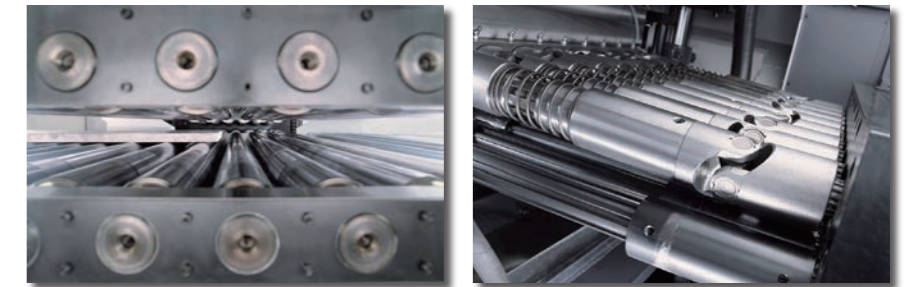
また、厚板、高張力鋼板、複雑に打ち抜きされた板を平坦にする
だけでなく、ワークに潜む残留応力を確実に均一化することが
出来ます。



オーバーロードプロテクション機能

マシンが過負荷を検知すると、ただちにローラーが停止して、同時に
上部ローラーが自動上昇します。

マシンの故障トラブルやワークの損傷を未然に防ぐことが出来ます。



オールマイティレベラー新時代へ

板金の残留応力を除去
品質・精度を高め、後工程も楽に!



FlatMaster® 55
前後コンベア オプション装着機