



# Carry AuDeBu

キャリー オーデブ

## どこにでも置ける

設置場所を選ばないコンパクト設計  
キャスター付でどこへでもらくらく移動!

## 経済的

AuDeBuで使い終わったブラシも  
Carry AuDeBuなら「更に」最後まで使用が可能!

## 立体形状のバリ取り可能

プレス品・アングル・パイプ・曲げ成形後  
ワークのバリ取りに最適!

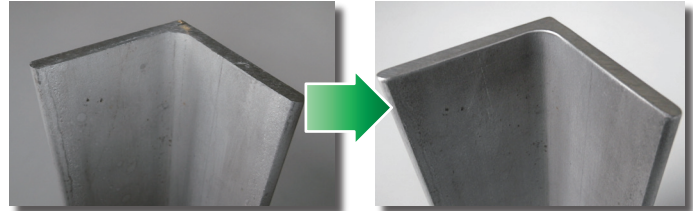


**Compact & Carry**  
移動可能なコンパクトタイプ

# 現場のノウハウから生まれたバリ取り機

## 立体形状品のバリ取り OK!

- ・従来のコンベア・ターンテーブルタイプのバリ取り機では固定が難しくバリ取り加工が不可能だったプレス(絞り)製品・曲げ成形加工後の製品のバリ取りが可能です。
- ・機械フレームなどに使われるチャンネル/アングル端面には安定したバリ取り品質が求められます。端面のバリ取り品質は組立精度の良し悪しに直結します。CarryAuDeBuは角パイプ/チャンネル/アングル端面のバリ取りが誰でも簡単に可能です。



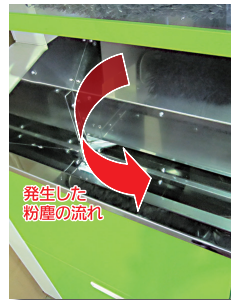
## 長尺ワークのバリ取り OK!

- ・独自のCフレーム形状により、長尺ワークのバリ取りが可能です。



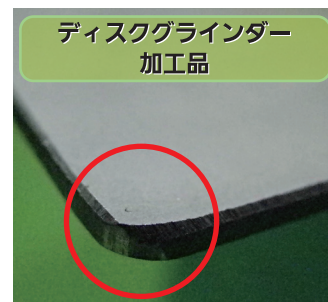
## 集塵機内蔵!

- ・サイクロン式の集塵機を内蔵しています。集められた粉塵は集塵機下部のペール缶に集められ、粉塵の排出が簡単に出来ます。



## 品質が安定!

- ・ディスクグラインダーに比べて高品質です。
- ・作業姿勢を改善することによって疲労も軽減します。
- ・女性でもらくらくと作業出来ます。



テクニカル・データ	Carry AuDeBu
本体幅	720mm
本体奥行き	936mm
本体高さ	1527mm
重量	200kg
最大ワーク幅	無制限
回転速度	0~800rpm 6段可変
供給電圧	200/220V
消費電力	0.6kW

本機は都合により仕様を変更することがあります。

**!** アルミ・チタン・マグネシウムなど、粉塵爆発/粉塵火災を起こす可能性のある物質は絶対に加工しないでください。

総販売元

**Authentec** オーセンテック株式会社

〒253-0303

神奈川県相模原市南区相模大野三丁目3番2-225号

TEL : 042-701-0285 (平日午前9時~午後6時)

FAX : 042-701-0286

URL <http://www.authentec.jp>

E-mail [info@authentec.jp](mailto:info@authentec.jp)

